



QUICK START **TR** 800 A - 3200 A

ATyS / ATyS r

Motorlu Kaynak Değişirme Şalteri

Ön İşlemler

Teslimatın alınmasında ve paketin açılmasından sonra aşağıdakileri kontrol edin:

- Paket ve içindekiler iyi durumda.
- Ürün referans kodu ile sipariş uyumlu.
- İçindekilere şunlar dahil olmalıdır:

- 1 Adet ATyS / ATyS r
- 1 Adet Acil durum kolu ve sabitleme klipsi
- Hızlı Kurulum talimat sayfası

Uyarılar

⚠ Kişilerde elektrik çarpması, yanık veya yaralanma ve/veya ekipmanda hasar riski.

Bu Hızlı Kurulum kılavuzu, bu ürünün kurulumu ve devreye alınmasında eğitilen personel için hazırlanmıştır. Daha fazla ayrıntı için, SOCAMEC web sitesinde mevcut olan ürün talimat kılavuzuna bakın.

- Bu ürün her zaman nitelikli ve yetkili personel tarafından kurulmalı ve devreye alınmalıdır.
- Bakım ve servis işlemleri eğitilmiş ve yetkili personel tarafından gerçekleştirilmelidir.
- Doğrudan şebekeden veya dolaylı olarak harici devrelerden üründe gerilim olması veya olabileceği durumda ürüne bağlı olan herhangi bir kontrol veya güç kablosuna dokunmayın.
- Gerilim olmadığını doğrulamak için her zaman uygun bir gerilim tespit cihazı kullanın.
- Kabinin içine metal malzeme düşürmemeye kesinlikle dikkat edin (elektrik arki oluşma tehlikesi).

- 800 - 3200 A (U_{imp} = 12 kV) için. Sonlandırmalarda, akım taşıyan parçalarla topraklanacak olan parçalar arasında ve kutuplar arasında en az 14 mm boşluk bırakılmalıdır.

İyi mühendislik işlemlerinin gözlenememesi ve bu emniyet talimatlarının takip edilmemesi durumunda kullanıcı veya diğer kişiler ciddi yaralanma veya ölümlerine maruz kalabilir.

⚠ Cihazın hasarlanma riski

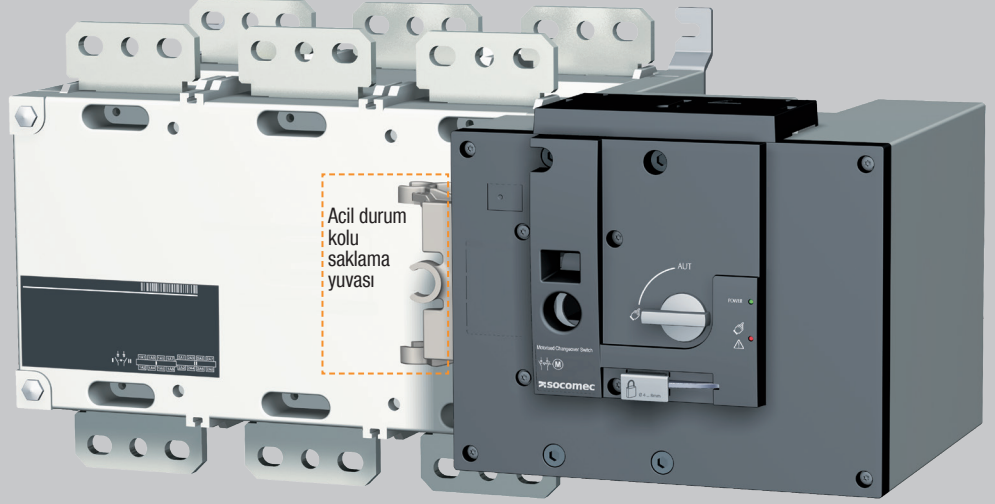
Bu ürünün düşürülmesi veya herhangi bir şekilde hasar alması durumunda tüm ürünün değiştirilmesi önerilir.

Accessories

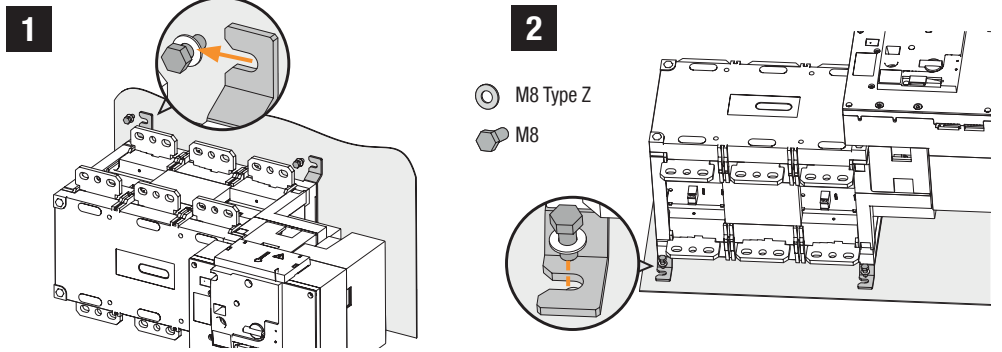
- Köprüleme baraları ve bağlantı kiti.
- Kontrol gerilimi transformatörü (400 VAC → 230 VAC).
- DC güç kaynağı (12/24 VDC → 230 VAC).
- Faz bariyerleri.
- Terminal kapakları.
- Terminal ekranları.
- Yardımcı kontaklar (Ek).
- 3 konumlu asma kilit (I - O - II).
- Kilitleme aksesuarları (RONIS - EL 11 AP).
- Kapı isim tabelası.
- Kontrol ünitesi ATyS C25.
- Kontrol ünitesi ATyS C55 or C65.

Daha fazla ayrıntı için, talimat kılavuzunda "Yedek Parçalar ve Aksesuarlar" bölümüne bakın.

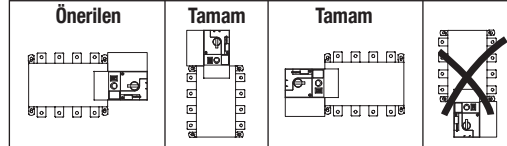
Kurulum ve Devreye Alma



ADIM 1 Kurulum



⚠ Dikkat: ürünün düz ve sabit bir yüzeye monte edildiğinden emin olun.



ADIM 2 Güç Terminal Bağlantıları

Terminal kulakları ve sert veya esnek baralar kullanılarak bağlanmalıdır.

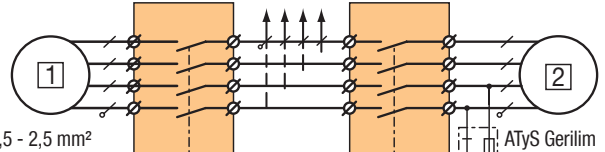
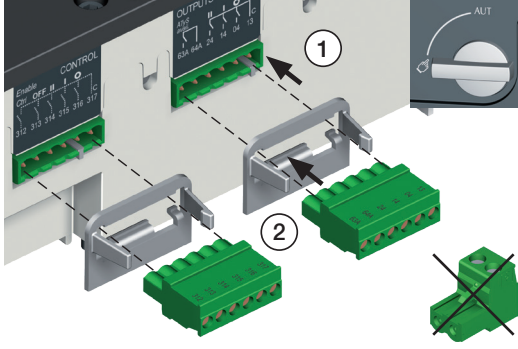
	ÇERÇEVE B6			ÇERÇEVE B7		ÇERÇEVE B8	
	800 A	1000 A	1250 A	1600 A	2000 A	2500 A	3200 A
Minimum kablo kesiti Cu (mm ²)	2x185	-	-	-	-	-	-
Önerilen kablo kesiti Cu (mm ²)	2x50x5	2x63x5	2x63x7	2x100x5	3x100x5	2x100x10	3x100x10
Maksimum kablo kesiti Cu (mm ²)	4x185	4x185	4x185	6x185	-	-	-
Maksimum Cu bara genişliği (mm)	63	63	63	100	100	100	100
Vida tipi	M8	M8	M10	M12	M12	M12	M12
Önerilen sıkma torku (lb.in/N.m)	73.46/8.3	73.46/8.3	177.02/20	354.04/40	354.04/40	354.04/40	354.04/40
Maksimum sıkma torku (lb.in/N.m)	115.06/13	115.06/13	230.13/26	398.30/45	398.30/45	398.30/45	398.30/45



www.socomec.com
İndirebilecekleriniz: broşürler,
kataloglar ve teknik kılavuzlar:
[https://www.socomec.com/
operating-instructions_en.html](https://www.socomec.com/operating-instructions_en.html)

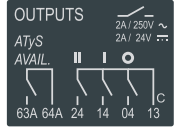
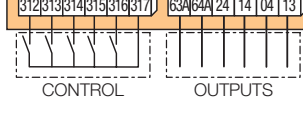
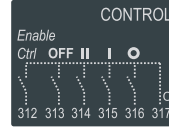
ADIM 3 CONTROL / COMMAND (Kontrol / Kumanda) Terminalleri

Cihazın Manuel moda olduğundan emin olun.



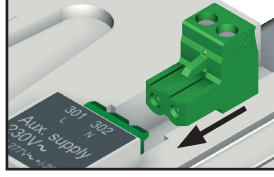
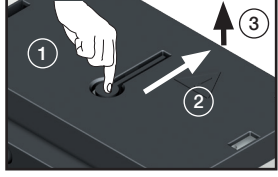
Ürün bağlantısında 1,5 - 2,5 mm² kesitli bir kablo kullanın.

M3 Vidası Sıkma torqu: min.:0.5 Nm - maks.: 0.6 Nm min.:4.43 lbin - maks.: 5.31 lbin



ADIM 4 Güç kaynağı terminali

Terminale erişmek ve bağlantı yapmak için üstteki kapağı kaldırın - Hizmete almadan önce kapağı yerine yerleştirin.



ADIM 5 Kontrol

Manuel moddayken kablo tesisatını kontrol edin ve uygunsuzsa ürünü çalıştırın.



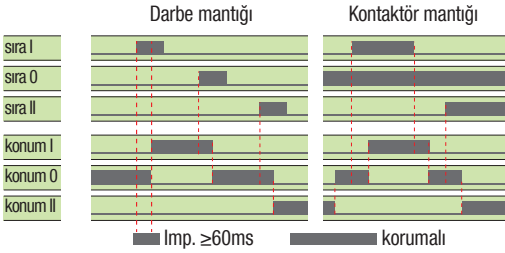
Yeşil "Power" LED'i: (ON) AÇIK Kırmızı Manuel/Varsayılan LED'i (Ürün Mevcut Değildir): (ON) AÇIK



ADIM 6A Otomatik Çalıştırma

Acil durum kolunun ürüne takılı olmadığından emin olun ve mod seçme kolunu AUT (Otomatik) konumuna çevirin.

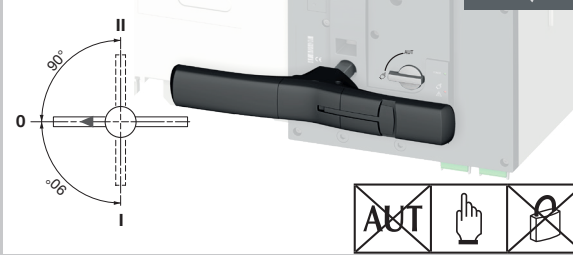
Yeşil "Güç" LED'i: (ON) AÇIK Manuel/Varsayılan LED'i:(OFF) KAPALI



Kontrolü etkinleştirmek için 312 ile 317 arasındaki bağlantıyı kapatın. Cihazı 0 /OFF (KAPALI) konumuna zorlamak için 313 ve 317 bağlantılarını köprüleyin. Kontaktör mantığı için 316 ile 317'yi bağlayın. Çalıştırmak için: Kontaklı istenen konuma karşılık gelecek şekilde kapatın.



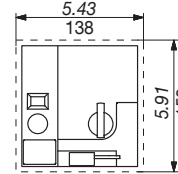
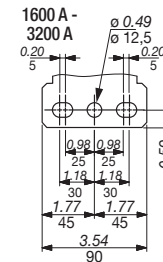
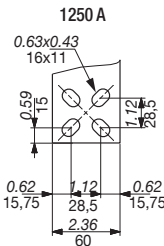
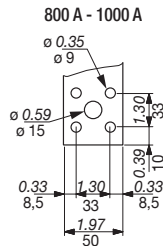
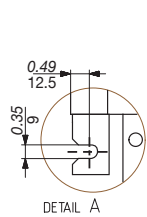
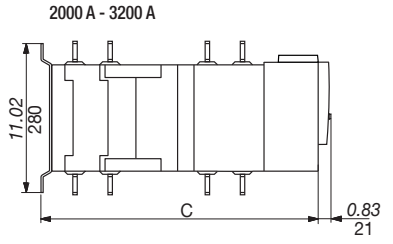
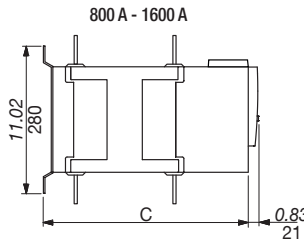
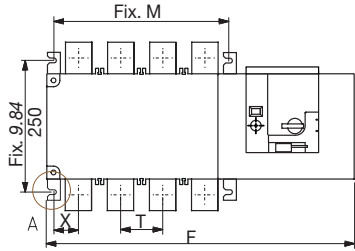
ADIM 6B Manuel Çalıştırma



ADIM 6C Asma kilit modu (standart olarak 0 konumundadır)



Boyutlar in./mm. cinsindedir



	800 A		1000 A		1250 A		1600 A		2000 A		2500 A		3200 A	
	3 P	4 P	3 P	4 P	3 P	4 P	3 P	4 P	3 P	4 P	3 P	4 P	3 P	4 P
	in	mm	in	mm	in	mm	in	mm	in	mm	in	mm	in	mm
C	15.39	391	15.39	391	15.39	391	15.39	391	15.39	391	15.39	391	15.39	391
F	19.84	504	22.99	584	19.84	504	22.99	584	23.46	596	28.19	716	23.46	596
M	10.04	255	13.19	335	10.04	255	13.19	335	13.66	347	18.39	467	13.66	347
T	3.15	80	3.15	80	3.15	80	3.15	80	4.72	120	4.72	120	4.72	120
X	1.87	47.5	1.87	47.5	1.87	47.5	1.87	47.5	2.09	53	2.09	53	2.11	53.5